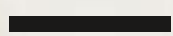


TARIFS

**2025**



*Gala*



SIMPLE PAGE		DOUBLE PAGE	
<b>STANDARD</b>			
Page	22 700	Double page	45 400
<b>PREMIUMS</b>			
C4	53 000	Double d'ouverture	76 300
C2	40 100	Double centrale	76 300
C3	34 300	2ème double d'ouverture tunnel	72 500
Recto avant sommaire	36 300	3ème double d'ouverture tunnel	71 400
Recto face Bol d'Ere	36 100	4ème double d'ouverture tunnel	70 300
Verso face sommaire 1	35 400	Dernière double d'ouverture du tunnel	68 000
Verso face sommaire 2	35 000	Autre double d'ouverture tunnel	64 800
Verso face Photo de la semaine	34 800	1ère double isolée	64 300
Recto Iconique	34 700	2ème double isolée	63 800
Recto « A la Une" 1	34 600	3ème double isolée	63 300
Recto "A la Une" 2	34 500		
Verso ouverture "On en parle"	34 300		
1er recto	34 200		
2e recto	32 700		
3e recto	31 900		
<b>FIRST</b>			
Du 4ème recto au 7ème recto	31 400	4ème à 6ème double	62 700
Verso Ouverture "Les nuits de Gala"	31 400	Double page centrale Portfolio thématique	62 700
Verso Ouverture Beauté	31 400		
Verso Ouverture Portfolio thématique	30 700		
Recto Fermeture Portfolio thématique	30 700		
<b>STARS</b>			
Du 8ème recto au 15ème recto	29 700	Double d'ouverture Mode Beauté	60 200
Recto Mode / Beauté	29 700	Double fermeture Mode / Beauté	60 200
Recto "Les nuits de Gala"	29 700		
<b>ESSENTIELS</b>			
Recto 1ère partie Actualité	29 000	Double page 1ère partie Actualité	57 900
Recto Voyage / Cuisine / Déco	29 000	Double fermeture	57 400
Recto rubrique Horizon	29 000		
<b>AUTRES FORMATS</b>			
1/2 page largeur ou hauteur			19 300

Les emplacements Premium sont à confirmer trois mois (soit soixante jours ouvrés) avant parution.

Toute demande de réservation avec prise d'option est soumise à la règle des 48 heures.

Merci de consulter les CGV 2025 complètes disponibles sur le site [www.media.figaro.fr](http://www.media.figaro.fr) ou sur simple demande. L'emplacement publicitaire est conditionné au ranking de la marque et non au volume.

Majoration de successivité : +15% de modulation à partir de la deuxième successivité.

Cette offre s'entend Net fin d'Ordre, c'est à dire toutes remises éventuelles déduites (remise professionnelle, cumul de mandats, dégressif volume). Cette offre n'est ni cumulable, ni divisible. Utilisable uniquement pour un même annonceur dans le cadre d'une même campagne.

STANDARD	ENCARTS	
	NATIONALE	PARTIELLE/ REGIONALE
2 pages	149	187
4 pages	186	227
6 pages	210	253
8 pages	242	287
10 pages et +	nous consulter	nous consulter

Modulations encarts :

+25% sur le DA des encarts en 1ère position

+20% sur le DA d'un encart incluant un échantillon ou une carte collée

Investissement minimum : 10 K€ net pour le DA d'un encart

\*Droits d'asile pour 1000 exemplaires. Les frais techniques pour encarts jetés, brochés ou collés sur page de publicité, ainsi que les taxes diverses et frais postaux, ne sont pas inclus dans ces tarifs. Ils donneront lieu à une facturation indépendante ne bénéficiant d'aucun dégressif, abattement et remise d'aucune sorte. Le montant de ces frais sera fourni sur devis. Tirage : merci de nous consulter.

Tarifs autres formats spéciaux et frais techniques : nous consulter

Les Frais techniques ne font l'objet d'aucune négociation et sont facturés en brut HT.

Depuis le 1<sup>er</sup> janvier 2017, la taxe Ecofolio – qui contribue à la collecte, à la valorisation et à l'élimination des déchets d'imprimés papier – est appliquée sur les encarts. Nous consulter.



### HOME PAGE & ENTRÉE DE SITE (FORFAIT)

SITE	HOME PAGE	ENTRÉE DE SITE
gala.fr	20 000	70 000

### SITE À SITE (CPM)

SITE	EXCLU PAGE	VIDÉO	NATIVE
gala.fr	100	60	50

### UNIVERS

UNIVERS	EXCLU PAGE	VIDÉO (Inread/Inboard)	NATIVE	NON EXCLU PAGE : 1 FORMAT
<b>FEMININ</b> (Lejournaldesfemmes.com / madame.lefigaro.fr /gala.fr)	85	45	44	35

### CIBLAGE RUBRIQUE (CPM)

SITE	EXCLU PAGE	VIDÉO	NATIVE
gala.fr	120	75	65

### VIDÉOS INSTREAM (PRÉROLL)

#### SITE À SITE

gala.fr	80
---------	----

#### UNIVERS MEDIA FIGARO

<b>FEMININ</b> (Lejournaldesfemmes.com / madame.lefigaro.fr / gala.fr)	70
---	----

### APPLICATION (CPM)

MOBILE + TABLETTE	INTERSTITIEL	VIDÉO	NATIVE	FORMAT CLASSIQUE (BANNIÈRE OU PAVÉ)
Gala	80	95	50	35

### FORMATS

**FORMAT INREAD SOCIAL** (uniquement sur webmobile)      Création à partir de **3k€ net** / Médiatisation à partir de **10k net**

**FORMAT STORIES**      Création à partir de **3k€ net** / Médiatisation à partir de **10k net**

# Gala



TARIFS BRUTS(€HT) - DATA / PROGRAMMATIQUE / VIDEO

2025

## DATA

Notre « Offre FIGDATA »  
6 PRODUITS POUR AIDER NOS CLIENTS À MIEUX COMPRENDRE LEURS AUDIENCES, ET MIEUX ANALYSER LES COMPORTEMENTS

ACTIVATION  
DATA

MEDIA  
INSIGHTS

AUDIENCES  
INSIGHTS

DATA  
LISTENING

DATA  
SHARING

SEARCH  
TARGETING

## SEGMENTS DATA

L'ENSEMBLE DE NOTRE OFFRE DIGITALE EST DISPONIBLE EN GRE A GRE, ET VIA DEAL ET PROGRAMMATIQUE GARANTI

### ACTIVATION DATA PAR CIBLAGE COOKIE FIRST PARTY

Plus de 300 segments BToC prédéfinis ou sur mesure  
Plus de 200 segments BToB prédéfinis ou sur mesure

### ACTIVATION DATA CONTEXTUEL SEMANTIQUE

Plus de 255 TOPICS à votre disposition

### ACTIVATION DATA PAR CIBLAGE EMAIL

Plus de 3,5M d'adresses

## VIDEO IMPACT

VIDEO  IMPACT  
FOR BRANDS

Une offre 100% INSTREAM activable en gré à gré ou Currated deal de Xandr

Association avec Media Figaro, 366, et Prisma Media

- **Puissance** : 1 milliard d'impressions par mois disponibles dans les 3 inventaires ;
- **Qualité** du contexte : un cadre de diffusion de 80 sites premium dans des environnements maîtrisés ;
- **Attention** : plus de 80 % de complétion et plus de 80 % de visibilité, avec un format unique, le pré-roll de 15 secondes.

### OFFRE 100% BRAND GALA

#### GALA

#### 1 SPQ

En floating de dates et emplacements

#### GALA.FR

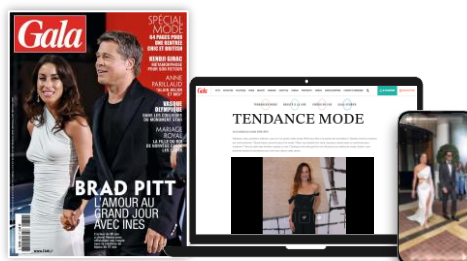
#### ROTATION GENERAL SITE GALA

440 000 impressions – en floating de date  
3 écrans – formats liés (Cover + GA)

#### SOCIAL

#### SOCIAL CONTEXT

Intégration organique en story sur les comptes  
Instagram et Facebook de Gala  
100 K vidéos vues 3 secondes



**25 000 €\* NET**

**2,1 MILLIONS DE CONTACTS**

### OFFRE BI-MEDIA PRINT-SOCIAL

#### GALA

#### 1 SPQ

En floating de dates et emplacements

#### SOCIAL

#### SOCIAL CONTEXT

Intégration organique en story sur les comptes  
Instagram et Facebook de Gala  
100 K vidéos vues 3 secondes



**17 000 €\* NET**

**1,6 MILLIONS DE CONTACTS**

\*Emplacement hors Premiums en floating de dates

Les offres s'entendent nettes fin d'ordre, c'est-à-dire toutes remises éventuelles déduites (remise professionnelle, cumul de mandat, dégressif volume). Les offres ne peuvent en aucun cas être cumulées avec d'autres offres commerciales de la régie, quel que soit leur nature. Les offres ne s'appliquent pas aux EP et ne donnent pas droit à un emplacement préférentiel, sauf mentions contraires explicites dans la présentation des offres. Les offres sont exclusivement réservées aux clients ne bénéficiant pas de contrats annuels. Les offres sont utilisables uniquement pour un même annonceur dans le cadre d'une même campagne. Les offres ne sont pas destinées aux annonceurs du secteur de la publicité financière. MEDIA FIGARO se réserve le droit de modifier les dispositions de ces offres à tout moment. Merci de consulter en outre les CGV de la régie, disponibles sur le site [www.media.figaro.fr](http://www.media.figaro.fr) ou sur simple demande.

### TERMINOLOGIE

**BRUT VALORISÉ** : CA Brut valorisé des emplacements éventuels.

**BBA AVANT MODULATION** : CA Brut payé par l'Annonceur.

**BRUT BASE ACHAT** : CA Brut payé par l'Annonceur, déduction faite des modulations liées à des insertions gratuites (-100%) ou à des offres y faisant référence. Le BBA correspond à l'assiette à partir de laquelle sont calculées les différentes remises (dégressif volume, cumul de mandats).

**NET ESPACE FACTURE AVANT RP** : CA Net payé par l'Annonceur déduction faite de l'ensemble des remises (modulations, dégressif volume, cumul de mandats) à l'exception de la remise professionnelle.

**NET ESPACE FACTURE** : CA Net payé par l'Annonceur déduction faite de l'ensemble des remises y compris de la remise professionnelle.

### MODALITÉS D'APPLICATION

Les différentes remises (dégressif volume, Cumul de Mandats) s'additionnent et s'appliquent sur le BBA à l'exception de la **Remise Professionnelle** qui s'applique en cascade sur le net espace facturé avant RP.

Elles sont calculées dès le 1er euro à partir du **BBA** investi du 1er Janvier au 31 Décembre 2025 dans l'univers des publications concernées et généré par de l'espace classique (les OPS, Partenariat, échanges marchandises, publicité financière et institutionnelle, les actualités commerciales et certaines offres commerciales ne sont pas pris en compte dans le calcul de l'assiette et ne bénéficient pas des remises mentionnées).

La remise de **CUMUL DE MANDATS** s'applique à tout mandataire regroupant au moins 2 mandats pour lesquels il assure notamment le regroupement de l'achat d'espace, la gestion des ordres et le paiement des factures à bonne date.

La **REMISE PROFESSIONNELLE** n'est consentie qu'aux annonceurs achetant leurs espaces par l'intermédiaire d'un mandataire

### DÉGRESSIF VOLUME

Applicable au 1<sup>er</sup> euro investi

À partir de.....	100 000.....	-2,0%
À partir de.....	200 000.....	-4,0%
À partir de.....	400 000.....	-6,0%
À partir de.....	950 000.....	-7,0%
À partir de.....	1 900 000.....	-8,0%
À partir de.....	3 500 000.....	-9,0%
À partir de.....	5 500 000.....	-10,0%
À partir de.....	9 000 000.....	-12,0%

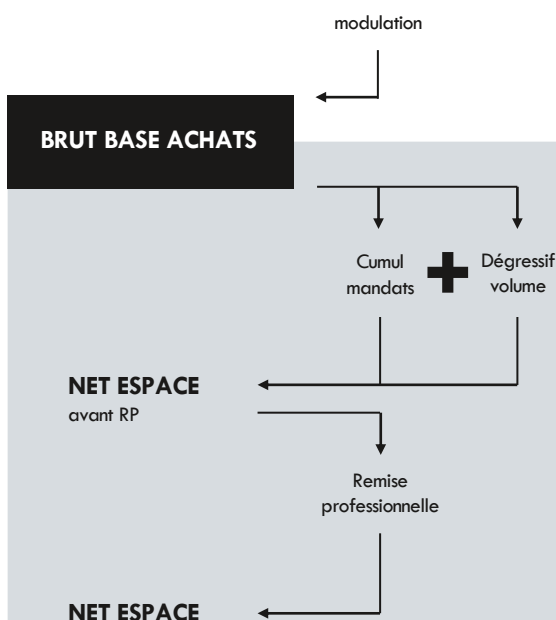
**PUBLICATION(S) CONCERNÉE(S)** : Le Figaro, Le Figaro Magazine, Madame Figaro, Madame Figaro IDF, Le Particulier, Gala, TV Magazine, Propriétés Le Figaro et leurs suppléments hors Publicité Financière et institutionnelle et hors digital.

### REMISE PROFESSIONNELLE : -15%

La REMISE PROFESSIONNELLE n'est consentie qu'aux annonceurs achetant leurs espaces par l'intermédiaire d'un mandataire.

### BRUT VALORISÉ

### BRUT BASE ACHAT avant modulation



### CUMUL DE MANDATS

Applicable au 1<sup>er</sup> euro investi

À partir de.....	450 000.....	-1,0%
À partir de.....	2 000 000.....	-2,0%
À partir de.....	6 000 000.....	-3,0%

**PUBLICATION(S) CONCERNÉE(S)** : L'ensemble des publications commercialisées par MEDIA FIGARO en Publicité Commerciale, hors Publicité Financière et Institutionnelle et hors digital ainsi que tous les Guides et suppléments rattachés (cf. liste détaillée des publications sur le site [www.media.figaro.fr](http://www.media.figaro.fr))

### MAJORATION MULTI-ANNONCEURS : +25%

La citation de deux annonceurs ou plus dans le même message fera l'objet d'une majoration de 25%.

La régie se réserve la faculté de modifier unilatéralement les tarifs tous les semestres, y compris sur les devis en cours, notamment en fonction du coût du papier ou si une nouvelle réglementation l'impose, ce que les parties reconnaissent et acceptent expressément.

La modification sera portée à la connaissance de la Partie 1 mois avant l'entrée en vigueur des nouveaux tarifs.

En l'absence de notification de son désaccord par la Partie sur les nouveaux tarifs, effectuée dans un délai de 8 jours à compter de la date à laquelle il aura reçu communication de ces modifications, elle sera réputée avoir accepté ces nouvelles conditions tarifaires.

# Gala

## CONTACTS

2025

### AUORE DOMONT

Présidente MEDIA FIGARO  
adomont@media.figaro.fr

### STÉPHANIE DELATTRE

Directrice Générale Déléguée  
Gala  
01 56 52 24 09  
sdelattre@media.figaro.fr

### LAURENCE BURGÜÉ

Directrice marché Gala  
Mode - Joaillerie  
01 76 62 31 36  
lburgue@media.figaro.fr

### KARINE RIELLAND-MARDIROSSIAN

Directrice générale déléguée digital  
01 56 52 21 02  
krielland@media.figaro.fr

### MÉLANIE VAN CLEEMPUT

Directrice commerciale adjointe  
Gala  
01 56 52 27 37  
mvancleemput@media.figaro.fr

### AMBRE PETIT

Directrice marché Gala  
Beauté  
01 56 52 22 72  
apetit@media.figaro.fr

### MARTINE EL KOUBI-BORDES

Directrice déléguée trading  
et business management  
01 56 52 20 44  
melkoubibordes@media.figaro.fr

### EILEEN LE MUET

VP International  
+33 (0)1 56 52 27 39  
elemuet@lefigaro.fr

### PRODUCTION/TRAFIC

01 56 52 22 65  
fax : 01 56 52 21 21

### EASY TRADE

easytrade@media.figaro.fr  
01 56 52 20 60

### RÉCEPTION DES ORDRES DE PUBLICITÉ

Pour un traitement optimal de vos ordres  
de publicité, veuillez les adresser à :  
planning@media.figaro.fr  
ou fax : 01 56 52 23 51

**Merci de préciser l'objet du message  
comme suit : titre - date de parution  
(ex : Gala - JJ/MM/AAAA)**